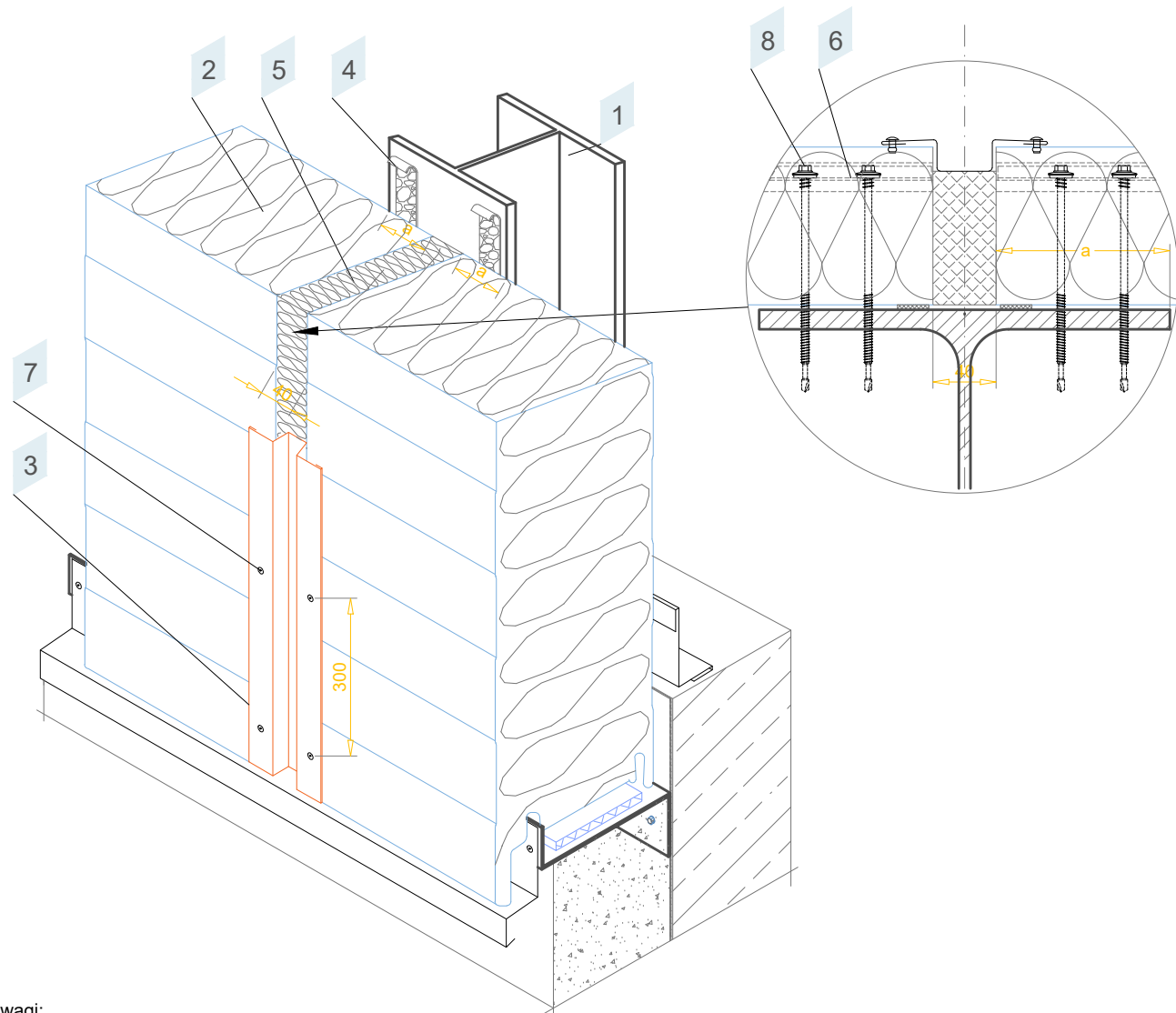


ARPANEL dla projektantów

1. System elewacji w układzie poziomym



Uwagi:  
a - szerokość podparcia należy wyznaczyć na podstawie obliczeń statyczno-wytrzymałościowych oraz parametrów przyjętego rozdzielacza nacisku; a≥60mm.

Pozycja	Kod produktu	Przedmiot
1		Słup wg projektu konstrukcji
2	ARPANEL SU	Płyta ścienna ARPANEL SU
3	OBPZ-7	Obróbka maskująca
4	US-02	Uszczelka akustyczno - izolacyjna PES
5		Izolacja termiczna
6	RN-200	Rozdzielacz nacisku
7	NT	Nit szczelny lub wkręt (co 300-600mm)
8	Z-01	Łącznik

1.5 Detal mocowania płyt do słupa stalowego - profil omega

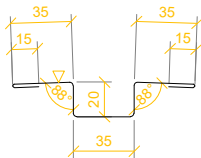
ARPANEL dla projektantów

1. Obróbki dla systemu elewacji w układzie poziomym



Poz. 3    OBPZ-7    Obróbka maskująca B

Detal: 1.5



▽ - strona koloru RAL

Parametry standardowe:  
- grubość: 0,50; 0,63;  
              0,70; 0,75 mm,  
- długość: 1-6m,  
- blacha ocynkowana  
  z powłoką 25µm.

\* W przypadku innych  
wymagań należy  
skonsultować się  
z producentem.

Gr. płyty D [mm]	Rozwinięcie [mm]
40 - 200	175

System akcesoriów lekkiej obudowy ARPANEL

